



14×9×5

UL US E158859 R50044271

特点

- 双列式、超小型、高灵敏继电器，线圈功耗0.14W或0.10W。
- 符合FCC68要求，冲击电压1.5kV。介质耐压1000VAC。
- 单稳型，单线圈或双线圈磁保持继电器。
- 用于通信设备、办公设备、教学视听设备及医疗设备、测量仪表、仿真器和安全报警、探测器等。

订货信息

P **L** **12** **W**
1 2 3 4

1 型号: P
2 工作方式: 无:单稳;
L:单线圈磁保持; K:双线圈磁保持
3 线圈额定电压(V): DC:3,4.5,5,6,9,12,24
4 触点材料: 无:AgPd; W:AgNi

触点参数

触点形式	2C(DPDT(B-M)) (分叉簧片双触点)		
触点材料	AgPd(镀金) AgNi(镀金)		
触点负载 (阻性)	1A,2A/30VDC; 0.5A/125VAC		
最大切换功率	60W	62.5VA	最小切换负载: 0.01mA/10mV (参考值)
最大切换电压	220VDC	250VAC	最大切换电流:2A
接触电阻	≤50mΩ		IEC 61810-7中第 4.12条
寿命	电气	2×10 ⁵ (DC, AgPd); 1×10 ⁵ (DC,Ag Ni) 1×10 ⁵ (AC) IEC 61810-7中第4.30条	
	机械	1×10 ⁸ IEC 61810-7中第4.31条	

注: 已经在开路电压为6V (直流最大, 交流峰值) 和大于10mA(阻性)负载下试验检验和使用过的产品, 建议不再用于低电平。

线圈参数

规格序号	线圈电压 VDC		线圈电阻 Ω ±10%	吸合电压 VDC(最大) (额定电压的75%)	释放/复归电压 VDC(最小) (额定电压的10%)	线圈功耗 W	动作时间 ms	释放/复归时间 ms
	额定	最大						
P-003	3	7.5	64.3	2.25	0.3	0.14	大约2	大约1
P-004	4.5	11.25	144.6	3.38	0.45	0.14		
P-005	5	12.5	178	3.75	0.5	0.14		
P-006	6	15.0	257	4.50	0.6	0.14		
P-009	9	22.5	579	6.75	0.9	0.14		
P-012	12	30.0	1028	9.00	1.2	0.14		
P-024	24	48.0	2880	18.0	2.4	0.20		
单线圈磁保持						复归(Max)		
PL-003	3	8.7	90	2.25	-2.25	0.10	大约2	大约2
PL-004	4.5	13.0	202.5	3.38	-3.38	0.10		
PL-005	5	14.5	250	3.75	-3.75	0.10		
PL-006	6	17.4	360	4.50	-4.50	0.10		
PL-009	9	26.1	810	6.75	-6.75	0.10		
PL-012	12	34.8	1440	9.00	-9.00	0.10		
PL-024	24	57.6	3840	18.0	-18.0	0.15		
双线圈磁保持						复归(Max)		
PK-003	3	6	45	45	2.25	2.25	大约2	大约2
PK-004	4.5	9	101	101	3.38	3.38		
PK-005	5	10	125	125	3.75	3.75		
PK-006	6	12	180	180	4.50	4.50		
PK-009	9	18	405	405	6.75	6.75		
PK-012	12	24	720	720	9.00	9.00		
PK-024	24	36	1920	1920	18.0	18.0		
动作						复归		

注意: 1. 使用的线圈电压低于线圈额定电压时将会损害继电器的工作。

2. 吸合、释放/复归电压仅供检测用, 不是设计的使用指标。

3. 设备中装有磁保持继电器时, 保持和复归线圈不应同时施加激励, 脉冲幅值不得小于线圈额定电压, 脉冲宽最小为规定吸合时间的三倍, 否则继电器会处于中位状态。

技术特性

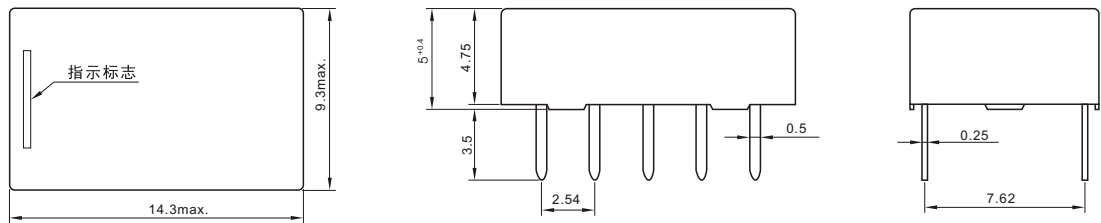
分布电容		
断开触点间	大约 0.4pF	IEC 61810-7中第4.41条
触点与线圈间	大约 0.9pF	IEC 61810-7中第4.41条
触点组之间	大约 0.2pF	IEC 61810-7中第4.41条
绝缘电阻	最小1000MΩ (500VDC)	IEC 61810-7 中第4.11条
介质耐压		
断开触点间	1000VAC 1分钟	IEC 61810-7中第4.9条
触点与线圈间	1000VAC 1分钟	
触点组之间	1000VAC 1分钟	
冲击电压		
断开触点间	1500V	FCC 68
线圈与触点间	1500V	
触点组之间	2500V	
耐冲击	稳定性:490m/s ² 11ms; 强度:980 m/s ² 6ms	IEC 61810-7中第4.26条
抗振动	10Hz~55Hz 双振幅 稳定性: 3mm 强度:5mm	IEC 61810-7中第4.28条
引出端强度	5N	IEC 61810-7中第4.24条
环境温度	-40°C~70°C(-40° F~158° F)	
质(重)量	约1.5g	IEC 61810-7中第4.7条

安全认证

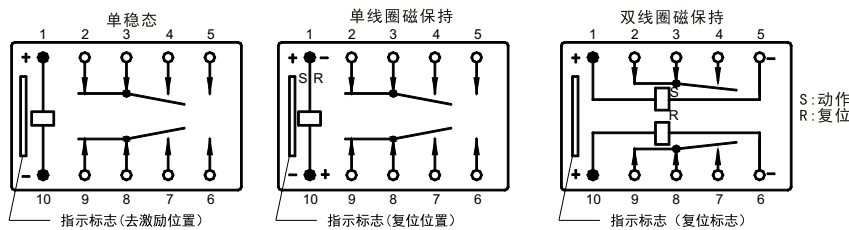
安全认证	UL&CUR	TUV
负载	1A,2A/30VDC;0.5A/125VAC	1A/30VDC;0.5A/125VAC

外形尺寸

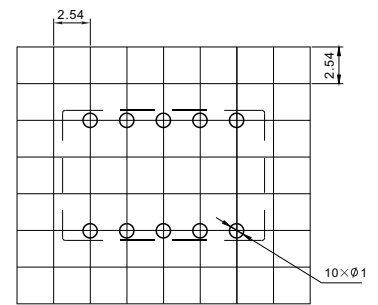
mm



外形尺寸图



接线图(底视图)



安装尺寸图(底视图)

注: 产品外形尺寸未注尺寸公差的, 当外形尺寸≤1mm时, 公差为±0.2mm; 当外形尺寸在(1-5)mm之间时, 公差为±0.3mm; 当外形尺寸>5mm, 公差为±0.4mm。