



19.5×15.6×15.3

# NT73 -2

UL US E158859 R50142718

CSC 13002099051 DE 40038727

<p><b>特点</b></p> <ul style="list-style-type: none"> <li>▪ 体积小，重量轻，切换功率大。</li> <li>▪ 线圈功耗低。</li> <li>▪ 可直接焊接在印刷线路板中。</li> <li>▪ 可提供符合IEC60335-1标准产品。</li> <li>▪ 用于自动化系统、通讯装置、家用电器、机电设备等。</li> </ul>
--

<b>订货信息</b>					
<b>NT73-2</b>	<b>C</b>	<b>S</b>	<b>10</b>	<b>DC12V</b>	<b>0.36</b>
1	2	3	4	5	6
<p>1 型号: NT73-2                  2 触点型式: A:1A; B:1B; C:1C                  3 封装: S:耐清洗式; 无:耐焊剂式</p>			<p>4 触点负载: 10:10A; 12:12A; 15:15A; 20:20A                  5 线圈额定电压(V): DC:3,5,6,9,12,24,48                  6 线圈功耗: 0.36:0.36W; 0.45:0.45W; 0.8:0.8W</p>		

<b>触点数据</b>	
触点形式	1A(SPSTNO) 1B(SPSTNC) 1C(SPDT(B-M))
触点材料	AgSnO <sub>2</sub>
触点负载(阻性)	5A,6A,10A,12A/125VAC,28VDC; 20A/125VAC,16VDC; 6A/250VAC,277VAC;5A,10A/250VAC;12A/250VAC(白壳);15A/125VAC (15A:0.45W;20A:0.8W) 马达负载: 1/3HP 125VAC; 1/3HP 277VAC NO: 4FLA/40LRA 直流马达
最大切换功率	336W 3000VA
最大切换电压	30VDC 277VAC 最大切换电流:20A
接触电阻	≤100mΩ IEC 61810-7中第4.12条
寿命	电气 1×10 <sup>5</sup> IEC 61810-7中第4.30条
	机械 1×10 <sup>7</sup> IEC 61810-7中第4.31条

注: 1. 中等电流仅适用于常温下。

规格序号	线圈电压 VDC		线圈电阻 Ω ±10%	吸合电压 VDC(最大) (额定电压的75%)	释放电压 VDC(最小) (额定电压的10%)	线圈功耗 W	动作时间 ms	释放时间 ms
	额定	最大						
003-360	3	3.9	25	2.25	0.3	0.36	≤10	≤5
005-360	5	6.5	70	3.75	0.5			
006-360	6	7.8	100	4.50	0.6			
009-360	9	11.7	225	6.75	0.9			
012-360	12	15.6	400	9.00	1.2			
024-360	24	31.2	1600	18.0	2.4			
048-360	48	62.4	6400	36.0	4.8			
003-450	3	3.9	20	2.25	0.3			
005-450	5	6.5	55.6	3.75	0.5			
006-450	6	7.8	80	4.50	0.6			
009-450	9	11.7	180	6.75	0.9			
012-450	12	15.6	320	9.00	1.2			
024-450	24	31.2	1280	18.0	2.4			
048-450	48	62.4	5120	36.0	4.8			
003-800	3	3.9	11	2.25	0.3	0.80	≤10	≤5
005-800	5	6.5	31	3.75	0.5			
006-800	6	7.8	45	4.50	0.6			
009-800	9	11.7	101	6.75	0.9			
012-800	12	15.6	180	9.00	1.2			
024-800	24	31.2	720	18.0	2.4			
048-800	48	62.4	2880	36.0	4.8			

注意: 1.使用的线圈电压低于线圈额定电压时将会损害继电器的工作。  
 2.吸合、释放电压仅供检测用,不是设计的使用指标。

## 技术特性

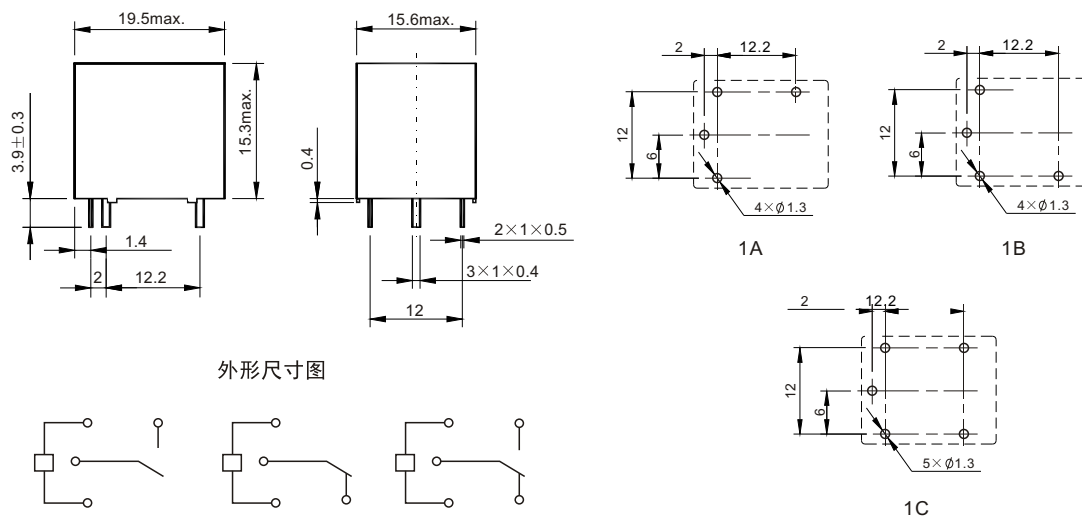
绝缘电阻	最小250MΩ (500VDC)	IEC 61810-7中第4.11条
介质耐压 断开触点间 触点与线圈间	50Hz 750V 50Hz 1500V	IEC 61810-7中第4.9条 IEC 61810-7中第4.9条
耐冲击	98m/s <sup>2</sup> 11ms	IEC 61810-7中第4.26条
抗振性	10Hz~55Hz 双振幅 1.5mm	IEC 61810-7中第4.28条
引出端强度	5N	IEC 61810-7中第4.24条
环境温度	-55℃~85℃	
相对湿度	5%~85%	IEC 61810-7中第4.16条
质(重)量	9.5g	IEC 61810-7中第4.7条

## 安全认证

安全认证	UL&CUR	TÜV	CQC	VDE
负载	20A/125VAC, 16VDC 6A/277VAC 5A, 10A, 12A, 15A/125VAC, 28VDC 5A, 10A/250VAC 1/3HP 125VAC/277VAC	6A/250VAC, 28VDC	7A/250VAC	10A/250VAC 85℃ NO 12A/250VAC 85℃ NO 6A/250VAC 105℃ NO 6A/250VAC 85℃ NO

## 外形尺寸

mm



外形尺寸图

接线图 (底视图)

安装尺寸图 (底视图)

注: 产品外形尺寸未注尺寸公差的, 当外形尺寸≤1mm时, 公差为±0.2mm; 当外形尺寸在(1-5)mm之间时, 公差为±0.3mm; 当外形尺寸>5mm, 公差为±0.4mm。

## 参考数据

