



## 线圈参数

线圈参数(DC)								
规格序号	线圈电压 VDC		线圈电阻 $\Omega \pm 10\%$	吸合电压 VDC(最大) (额定电压的75%)	释放电压 VDC(最小) (额定电压的10%)	线圈 功耗 W	动作时间 ms	释放时间 ms
	额定	最大						
003-900	3	3.9	10	2.25	0.3	0.9	$\leq 15$	$\leq 10$
005-900	5	6.5	28	3.75	0.5			
006-900	6	7.8	40	4.50	0.6			
009-900	9	11.7	90	6.75	0.9			
012-900	12	15.6	160	9.00	1.2			
015-900	15	19.5	250	11.25	1.5			
018-900	18	23.4	360	13.50	1.8			
024-900	24	31.2	640	18.00	2.4			
036-900	36	46.8	1440	27.00	3.6			
048-900	48	62.4	2560	36.00	4.8			
110-900	110	143	13445	82.50	11.0			
003-600	3	3.9	15	2.25	0.3	0.6	$\leq 15$	$\leq 10$
005-600	5	6.5	42	3.75	0.5			
006-600	6	7.8	60	4.50	0.6			
009-600	9	11.7	135	6.75	0.9			
012-600	12	15.6	240	9.00	1.2			
015-600	15	19.5	375	11.25	1.5			
018-600	18	23.4	540	13.50	1.8			
024-600	24	31.2	960	18.00	2.4			
048-600	48	62.4	3840	36.00	4.8			
110-600	110	143	20167	82.50	11.0			

注意: 1. 使用的线圈电压低于线圈额定电压时将会损害继电器的工作。  
2. 吸合、释放电压仅供检测用, 不是设计的使用指标。

## 技术特性

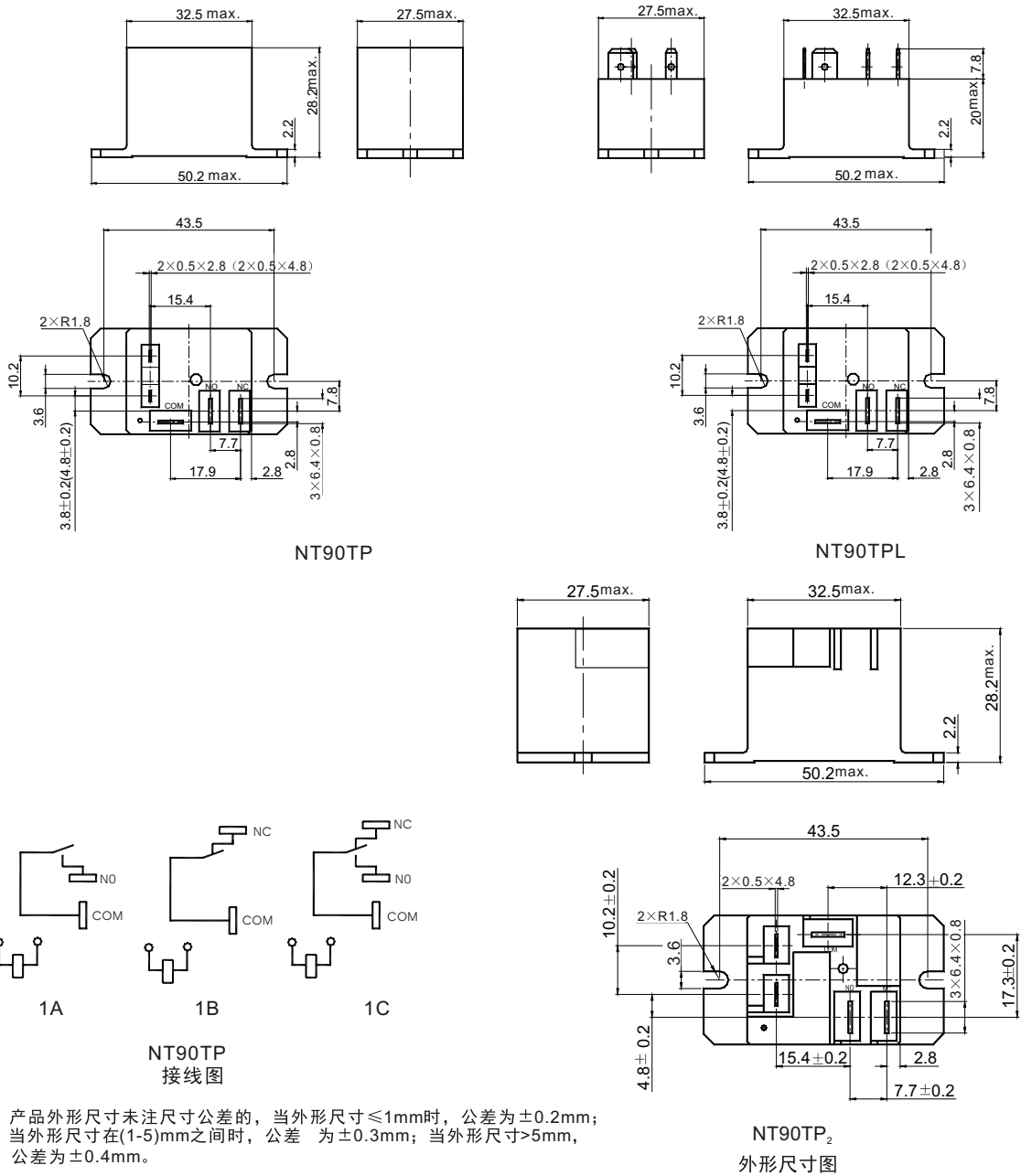
绝缘电阻	最小1000M $\Omega$ (500VDC)	IEC 61810-7中第4.11条
介质耐压 断开触点间 触点与线圈间	50Hz 1500V 50Hz 2500V	IEC 61810-7中第4.9条 IEC 61810-7中第4.9条
耐冲击	强度: 980m/s <sup>2</sup> 11ms	IEC 61810-7中第4.26条
	稳定性: 98m/s <sup>2</sup> 11ms	IEC 61810-7中第4.26条
抗振性	10Hz~55Hz 双振幅 1.5mm	IEC 61810-7中第4.28条
引出端强度	10N	IEC 61810-7中第4.24条
环境温度	-55 $^{\circ}$ C~85 $^{\circ}$ C	
相对湿度	5%~85%	IEC 61810-7中第4.16条
质(重)量	35g(矮身型) 37g	IEC 61810-7中第4.7条

## 安全认证

安全认证	UL&CUR	TüV	CQC
负载	NO:40A/240VAC;30A/277VAC NC:30A/240VAC,30VDC;20A/277VAC 5A/280VAC (镇流器负载) TV-5 HP:NO:2HP 250VAC A:1HP/16AFLA/120VAC 2HP/12AFLA/240VAC NC:1 $\frac{1}{2}$ -HP 250VAC B: 30LRA/10AFLA/120VAC 30LRA/10AFLA/240VAC	NO:40A/240VAC,14VDC 30A/277VAC NC:30A/240VAC,14VDC 20A/277VAC	NO:40A/240VAC 30A/240VAC NC:30A/240VAC 20A/240VAC

## 外形尺寸

mm



## 参考数据

